

SATINALMA MÜDÜRLERİ ENDEKSİ HAZİRAN '24

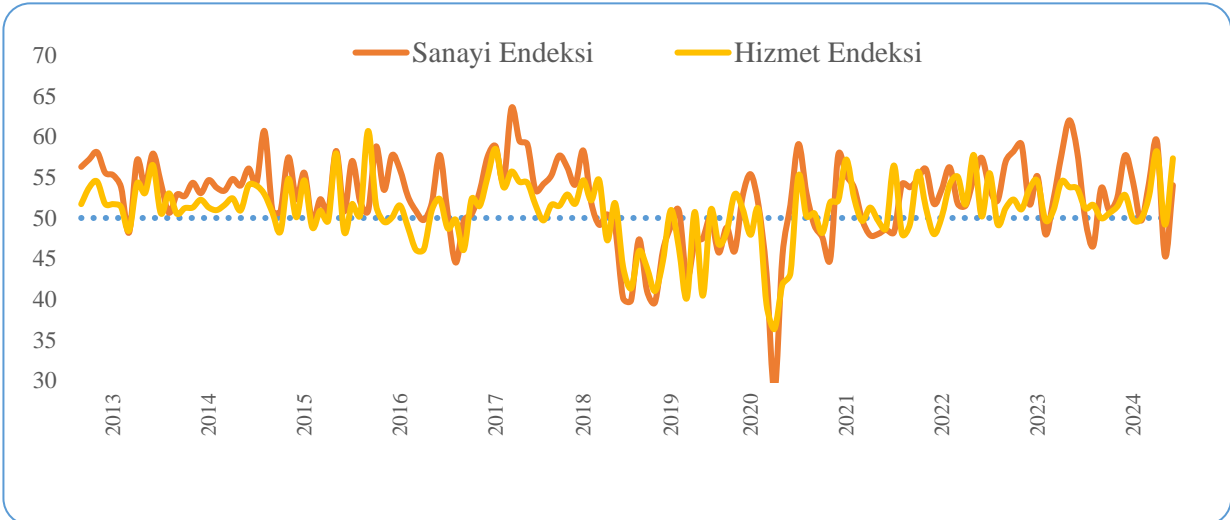
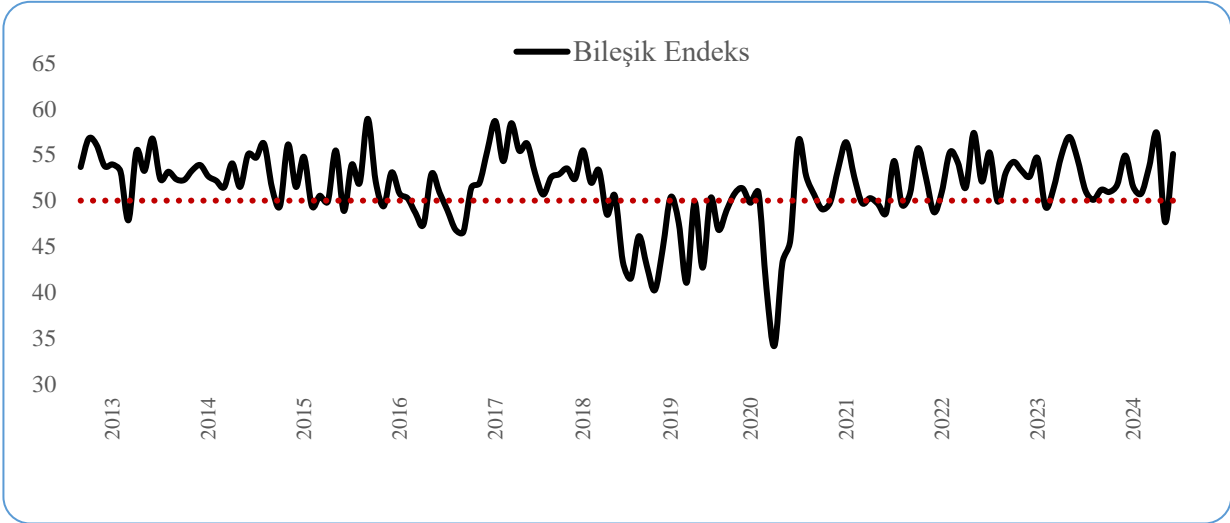


2024 yılı Haziran ayında mevsim ve takvim etkisinden arındırılmış SAMEKS Bileşik Endeksi, bir önceki aya göre 7,4 puan ivme kazanarak 55,1 değerine yükselmiş ve yeniden referans değer üzerinde gerçekleşmiştir.

Bu dönemde Hizmet Sektörü SAMEKS Endeksi önceki aya göre 8,2 puan artış kaydederek 57,3 seviyesine yükselmiştir. Sanayi Sektörü SAMEKS Endeksi de önceki aya göre 8,7 puan hız kazanarak 54,0 seviyesinde gerçekleşmiştir.

Hizmet sektöründe girdi alımlarının hızlı bir şekilde artış kaydetmesine bağlı olarak iş hacmi genişlemiş ve istihdamda artış gözlenmiştir. Sanayi sektöründe ise yeni siparişlerin önceki aya göre belirgin bir şekilde artması, başta üretimde gözlenen genişleme olmak üzere, sektör genelindeki toparlanmanın belirleyicisi olmuştur.

Söz konusu gelişmeler neticesinde 55,1 seviyesinde gerçekleşen SAMEKS Bileşik Endeksi, önceki ay kaydedilen daralmanın ardından yeniden artış eğilimine geçmiş ve Haziran ayında ekonomik aktivitedeki canlılığa işaret etmiştir.



Sanayi Sektörü SAMEKS Endeksi

Mevsim ve takvim etkisinden arındırılmış Sanayi Sektörü SAMEKS Endeksi, 2024 yılı Haziran ayında, bir önceki aya göre 8,7 puan artarak 54,0 seviyesine yükselmiştir.

Yeni siparişler alt endeksinin önceki aya göre 7,0 puan artarak 50,8 seviyesine yükselmesi, sektör genelinde yaşanan hızlanmanın belirleyici unsuru olmuştur. Bu gelişmeye bağlı olarak girdi alımları alt endeksi önceki aya göre 13,3 puan birden artarak 60,7 seviyesine yükselmiş; üretim alt endeksi de 9,7 puan artarak 53,7 seviyesine yükselmiş ve önceki aya göre genişlemeye işaret etmiştir.

Önceki aya göre 8,1 puan artan nihai mal stoku alt endeksi de 53,6 seviyesine yükselmiş ve Haziran ayına ilişkin pozitif bir görüntü sunmuştur. Aylık bazda 10,1 puan artış kaydederek 57,2 puan seviyesinde gerçekleşen tedarikçilerin teslimat süresi alt endeksi de firmaların mal ve hizmet tedarikinde olumu görünümün sürdüğüne işaret etmiştir.

Bu dönemde önceki aya göre 8,2 puan artış kaydeden ve 55,2 puana yükselen istihdam alt endeksi de Haziran ayında sektör genelinde emek talebinin artış kaydettiğini göstermiştir.

Böylece sektörde geçtiğimiz ay gözlenen daralmanın ardından, bu dönemde hız kazanana ve 54,0 puana yükselen mevsim ve takvim etkisinden arındırılmış Sanayi Sektörü SAMEKS Endeksi, ekonomik aktiviteye yönelik canlı bir görünüm sunmuştur.

Hizmet Sektörü SAMEKS Endeksi

Mevsim ve takvim etkisinden arındırılmış Hizmet Sektörü SAMEKS Endeksi, 2024 yılı Haziran ayında önceki aya göre 8,2 puan artarak 57,3 seviyesine yükselmiştir.

Önceki aya göre 8,9 puan birden artarak belirgin bir toparlanma kaydeden girdi alımları alt endeksi, 71,6 puanla güçlü bir görünüm sergilemiştir. Buna bağlı olarak aylık bazda 6,8 puan artarak 51,7 puan seviyesine yükselen iş hacmi alt endeksi, sektör genelinde pozitif bir görüntü olduğuna işaret etmiştir.

Mayıs ayında referans değer altına gerileyerek negatif bir görüntü sunan nihai mal stoku ve tedarikçilerin teslimat süresi alt endeksleri, bu dönemde yeniden artış eğilimine geçmiş ve sırasıyla 56,3 ve 55,1 seviyesinde gerçekleşmiştir.

7,6 puan artarak 55,3 puan seviyesine yükselen istihdam alt endeksi de Haziran ayında sektör genelinde olumlu yönde seyreden bir diğer değişken olmuştur.

Söz konusu gelişmeler neticesinde yeniden referans değer üzerine yükselen Hizmet Sektörü SAMEKS Endeksi, 57,3 puanlık seviyesiyle Haziran ayına ilişkin pozitif bir görüntü arz etmiştir.

YORUM:

Geçtiğimiz ay referans değer altına gerileyerek iktisadi faaliyette durgunluğa işaret eden SAMEKS, Haziran ayında yeniden ivme kazanmış ve piyasalara yönelik canlı bir görünüm sunmuştur. Söz konusu gelişmede 9 günlük Kurban Bayramı'yla artış kaydeden gıda, seyahat, tatil ve giyim gibi harcamalar etkili olmuştur. Böylece yılın ikinci çeyreğini 53,3 puan ortalamasıyla geride bırakan mevsim ve takvim etkisinden arındırılmış SAMEKS Bileşik Endeksi, ekonomide pozitif büyüme sürecinin sürdüğüne işaret etmiştir.

MUSIAD

[f](#) [t](#) [@](#) [in](#) /musiad [globe](#) /musiad.org.tr